



## Adhex Tech Tapes, S.L.

### DESCRIPCIÓN DE LA COMPAÑÍA

Adhex Tech Tapes es una filial 100% de Adhex Technologies creada en julio del año 2001. Desarrolla actividades vinculadas a la fabricación de soluciones adhesivas y de protección (estanqueidades, acústica, térmica y superficie) para el sector de automoción (OEMs y Tier1). En la actualidad, tiene el certificado de calidad ISO/TS 16949 de gestión de calidad para el sector de la automoción y la ISO 14001 como certificado medioambiental. Además, la planta de producción de Porriño está reconocida como proveedor Q1 para Ford y nivel A para el Grupo VW. En los próximos años se procederá a la obtención de la certificación OSHAS 18001, así como el reconocimiento de sus actividades dentro de un entorno sostenible y de responsabilidad social. Las instalaciones tienen una superficie de 4.880 m2 cubiertos y 2.000 m2 descubiertos.

### PRODUCTOS Y SERVICIOS

#### Módulo o función

- Asientos
- Cableado eléctrico
- Cockpit
- Compartimento motor
- Consola central
- Elementos exteriores
- Fachada delantera
- Fachada trasera
- Maletero
- Módulo puerta
- Revestimiento suelo
- Techo

#### Descripción técnica del producto

Esta empresa fabrica y comercializa productos y adhesivos para vehículos, clasificados de acuerdo a la siguiente estructura:

1. PROTECCIÓN: al agua o función estanqueidad (watershields, obturadores en espuma y film); acústica (paneles de puerta, pasos de rueda, bajo motor, interior maletero, techo y panel de instrumentos, en espumas PU, fibras de PET, fibras PP y fieltros); térmica (aislamiento sistemas de climatización, en fibras PET, PP y espumas PU); protección de superficie (bajo asientos, protección golpes carrocería - "bumper", antigavilla y calas multimaterial anticorrosión, en espumas de PE, film PU, aluminio y zinc).
2. IDENTIFICACIÓN | NORMATIVO: todo tipo de etiquetas de interior y exterior del vehículo (parasol, chasis, ruedas).
3. DECORACIÓN: adhesivos decorativos de stripping, resina, PVC negros (montantes de puerta).
4. ADHESIÓN: adhesivos técnicos utilizados como complemento a las familias anteriores y de venta.

### PROCESOS Y TECNOLOGÍAS

- Conformado de plástico
- Conformado de textil
- Otras tecnologías

Termoconformado; Aplicación de adhesivo por robot (hotmelt, butilo); Troquelado; Transfer de adhesivo con una estación de tratamiento corona (que mejora la adherencia); Máquinas de corte de adhesivo.

### INFORMACIÓN COMERCIAL

- Cadena de valor principal



#### Principales Clientes

PSA, Ford, Renault, VW, Audi, Seat, Mercedes-Benz, Nissan, etc.

### DATOS DE CONTACTO

#### Dirección

Polígono Industrial A Granxa - Parcela 209  
36400 Porriño

#### Teléfono

986 346 800

#### Fax

986 452 612

#### Web

www.adhex.com

#### Correo electrónico

info@adhex.es

#### Gerencia

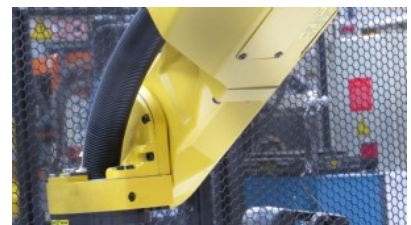
Guillermo Fernández Hermida

#### Facturación

★★★★☆ Entre 6.000.000 y 17.999.999 €

#### Empleados

Entre 21 y 100 empleados



CLUSTER DE EMPRESAS DE AUTOMOCIÓN DE GALICIA  
Avda. Citroën, 3 y 5 - Edificio Zona Franca 1ª Planta - 36210 Vigo  
T. (+34) 986 213 790 F. (+34) 986 214 761